



# AUSBILDUNG IM HANDWERK

TECHNISCHE/R SYSTEMPLANER/IN

## HOPF

TECHNIK MIT SYSTEM  
WASSER-WÄRME-LUFT



LUFTTECHNIK



GEBÄUDETECHNIK



UMWELTTECHNIK



KUNDENDIENST & SERVICE



ANLAGEN-  
& APPARATEBAU



ENERGIEBERATUNG

# TECHNISCHE/R SYSTEMPLANER/IN MIT FACHRICHTUNG VERSORGUNGS- UND AUSRÜSTUNGSTECHNIK

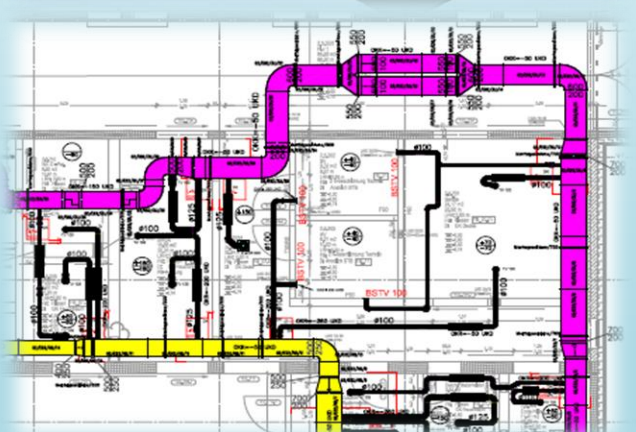
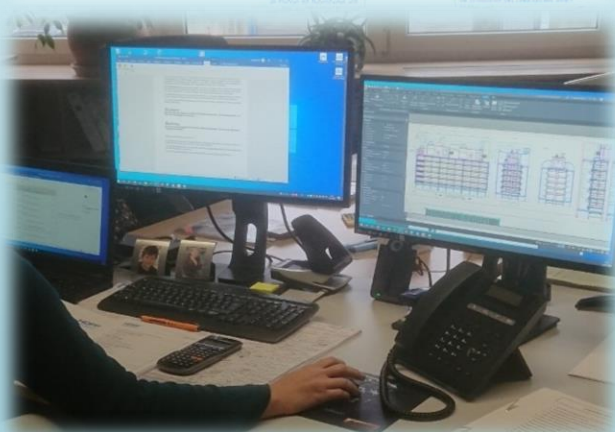
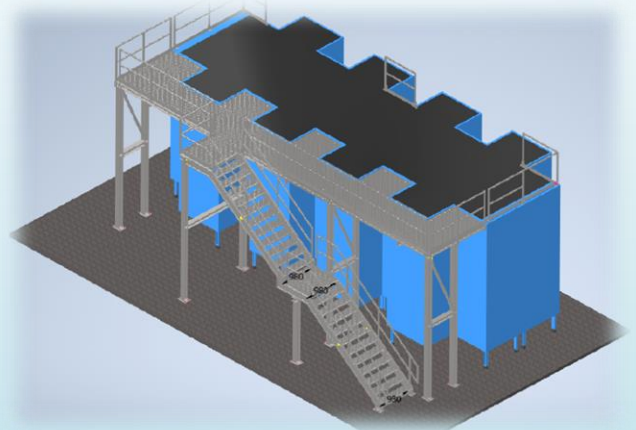
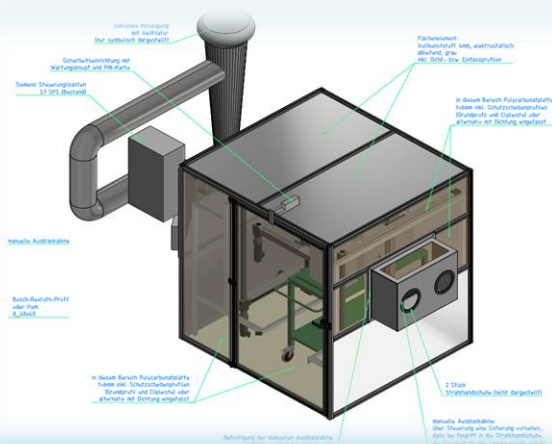
Als Technische/r Systemplaner/in bist Du die Fachkraft, wenn es um die Planung neuer Heizungs-, Sanitär- und Lüftungsanlagen geht. Du erstellst Zeichnungen und Pläne nach Vorgaben, konstruierst rechnergestützt Einzelteile und Baugruppen und führst Berechnungen durch. Außerdem fertigst Du die technischen Begleitunterlagen an.

Du gehst auf Maße der Räumlichkeiten, Vorstellungen des Kunden und auf bestehende Skizzen ein und erstellst damit ein Schema für eine neue Anlage. Für Deine Arbeiten verwendest Du modernste und hochwertige PC- und CAD-Systeme.

Damit Du alle Aufgaben sorgfältig und zielgerichtet ausführen kannst, ist es wichtig, mit Deinen Kollegen, den Konstrukteuren sowie den Monteuren stets Rücksprache zu halten.

Zusätzlich lernst Du die Einzelteile der Fachrichtung Versorgungs- und Ausrüstungstechnik kennen, die Du für die Konstruktion der Anlagen benötigst. Um die technischen Anlagen richtig und funktionstüchtig planen zu können ist vorher eine Berechnung für die einzelnen Bauteile, z.B. für eine Lüftungsanlage notwendig.

Du stehst im direkten Kontakt zum Kunden, hast immer neue Herausforderungen und abwechslungsreiche Aufgaben und Tätigkeiten.



**Ausbildungsdauer:**

3,5 Jahre (duale Ausbildung in Betrieb und Berufsschule)

**Schulabschluss:**

Gefordert wird ein Haupt-, Mittel- oder Realschulabschluß

**Berufsschule:**

1. Ausbildungsjahr: Staatliche Berufsschule, Marktredwitz  
2.-4. Ausbildungsjahr: Hans-Wilsdorf-Schule, Kulmbach

**Ausbildungsvergütung:**

Nach dem jeweils aktuellen Tarifvertrag der SHK Bayern, zzgl. Leistungs- bzw. Sonderprämien für besonders gute Leistungen

**Fortbildungsmöglichkeiten:**

Techniker/in, technische/r Fach-/Betriebswirt/in, Konstrukteur/in, Ausbilder/in, Studium (wenn die Zulassungsvoraussetzungen hierfür erfüllt sind)

# TECHNISCHE/R SYSTEMPLANER/IN

## MIT FACHRICHTUNG VERSORGUNGS- UND AUSRÜSTUNGSTECHNIK

**Zwischenprüfung (Teil 1):** Die Zwischenprüfung findet vor dem Ende des zweiten Ausbildungsjahres statt. Geprüft wird im Bereich „Erstellen technischer Unterlagen“. Das Ergebnis fließt bereits zu 30% in das Gesamtergebnis ein.

**Abschlussprüfung (Teil 2):** Die Ausbildung schließt mit einer Gesellenprüfung ab. Geprüft werden die Bereiche:

- Arbeitsauftrag
- Systemplanung
- Wirtschafts- und Sozialkunde

**Überbetriebliche Lehrlings-Unterweisung (ÜLU):** Die ÜLU dient der Vervollständigung und Unterstützung der betrieblichen Ausbildung. Sie ist eine intensive und systematische Vermittlung von praktischen Fertigkeiten in überbetrieblichen Ausbildungsstätten der Handwerkskammern.

**Praktische Fertigkeiten, Kenntnisse und Fähigkeiten:**

- Kundenorientierung
- Erstellen und Anwenden technischer Dokumente
- Rechnergestütztes Konstruieren
- Unterscheiden von Werkstoffen
- Unterscheiden von Fertigungsverfahren und Montagetechniken
- Ausführen von Berechnungen
- Beurteilen von Werkstoffen und Korrosionsschutzverfahren
- Beurteilen von Montage- und Fügeverfahren
- Erstellen technischer Unterlagen
- Anfertigen von Skizzen
- Erstellen technischer Unterlagen für die Versorgungs- und Ausrüstungstechnik, Ausführen von Detailkonstruktionen
- Anfertigen von schematischen und perspektivischen Darstellungen
- Anfertigen von technischen Dokumentationen für die Versorgungs- und Ausrüstungstechnik
- Ausführen technischer Berechnungen
- Beurteilen von Systemkomponenten

**Berufsübergreifende Fertigkeiten, Kenntnisse und Fähigkeiten:**

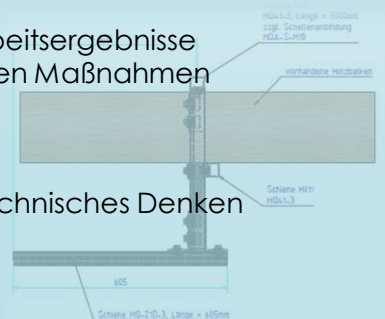
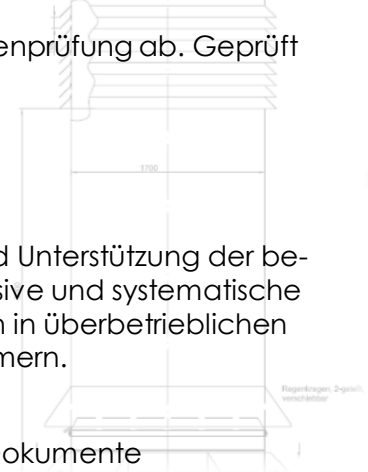
- Berufsbildung, Arbeits- und Tarifrecht
- Aufbau und Organisation des Ausbildungsbetriebes
- Sicherheit, Gesundheits- und Umweltschutz bei der Arbeit
- Anwenden von Informations- und Kommunikationstechniken
- Arbeitsplanung und -organisation
- Kontrollieren und Beurteilen der Arbeitsergebnisse
- Durchführen von qualitätssichernden Maßnahmen

**Fachliches Anforderungsprofil an den Beruf:**

- Zeichnerische Befähigung
- Räumliches Vorstellungsvermögen
- Logisches, mathematisches und technisches Denken
- Gutes Zahlenverständnis
- Schnelle Auffassungsgabe

**Persönliches Anforderungsprofil an den Beruf:**

- Sorgfältige und zuverlässige Arbeitsweise
- Teamgeist und freundliches Auftreten gegenüber Kollegen, Vorgesetzten und Kunden
- Lösungs- und kundenorientiertes Arbeiten
- Betriebswirtschaftliches Denken



# DU MÖCHTEST DICH BEI UNS BEWERBEN?

Deine vollständigen Bewerbungsunterlagen mit Lebenslauf und Zeugnissen sendest Du an:

Karl Hopf GmbH  
Ritter-von-Eitzenberger-Str. 4  
95448 Bayreuth

☎ 0921 79996-0

☎ 0921 79996-38

🌐 [www.hopf-bt.de](http://www.hopf-bt.de)

oder einfach per e-mail an:

✉ [bewerbung@hopf-bt.de](mailto:bewerbung@hopf-bt.de)

## Deine **Kontaktpersonen**

rund um das Thema Ausbildung:

Sabine Kasel

☎ 0921 79996-0

✉ [sabine.kasel@hopf-bt.de](mailto:sabine.kasel@hopf-bt.de)

Andreas Galimbis

☎ 0921 79996-0

✉ [andreas.galimbis@hopf-bt.de](mailto:andreas.galimbis@hopf-bt.de)

Weitere Infos über unser **Unternehmen**  
findest Du unter:

[www.hopf-bt.de](http://www.hopf-bt.de) oder  
[www.facebook.com/Karl.Hopf.GmbH](https://www.facebook.com/Karl.Hopf.GmbH)

